

CATÁLOGO GERAL  
GENERAL CATALOGUE  
CATALOGUE GÉNÉRAL



ÍNDICE  
INDEX

PT

**CERTECA é uma marca de referência no mercado nacional e internacional, localizada no distrito de Aveiro, região de Portugal onde se cimentou a melhor tradição da indústria cerâmica portuguesa. Aliando a tradição com a avançada tecnologia industrial o crescimento da marca Certeca é alicerçado em valores como a inovação, a qualidade, o design, a preservação ambiental e a sustentabilidade social. Individualmente ou complementados com as mais variadas peças decorativas, os produtos Certeca permitem ao consumidor encontrar soluções estéticas proporcionando ambientes agradáveis e de conforto duradouro. A qualidade dos produtos e a excelência dos serviços disponibilizados aos clientes têm permitido um crescimento gradual e sustentado nos mais diversos mercados.**

EN

Located in the main region of Portuguese ceramics tradition, CERTECA is a worldwide renowned ceramic tile trademark. Certeca combines years of experience and tradition with advanced industrial technology and commitment to exceptional client relation in order to deliver continued excellence in the ceramic tile industry. With a reputation for professionalism and attention to detail, Certeca's growth is based on innovation, exceptional design, and on social and eco- friendly consciousness. Certeca products allow the consumer to find pleasant aesthetic solutions providing ambiances of long lasting comfort created by its exceptional wall and floor tiles and by the most exquisite decorative pieces. As a company that cares about product quality and customer satisfaction, Certeca continually strives for perfection, showing a steady and supported international growth.

FR

Situé dans la région principale de la tradition de céramique Portugaise, CERTECA est une marque renommée mondiale de carreau. Alliée à la tradition, avec une technologie industrielle avancée, Certeca s'engage avec le client, à donner une excellence à l'industrie céramique. À l'égard d'une réputation de professionnalisme et d'attention au détail, la croissance de Certeca est basée sur l'innovation, le design exceptionnelle, et sur une conscience social et écologique. Les produits de Certeca permettent au client de trouver les solutions esthétiques agréables et des ambiances commodes et durable, compose par d'exceptionnels carrelages de sol et mur et par les magnifiques pièces spéciales. Certeca exige la qualité du produit et la satisfaction du client et essaye continuellement d'obtenir la perfection, montrant une croissance internationale régulière et supportée.

Appia	06	Açores	59
Buxiel	10	Alter	60
Cimento	14	Ança	60
Easy	18	Bussaco	62
Flay	22	Chiado	61
Garda	26	Nazaré	64
London	30	Melides	66
Mármore	32	Sabugal	60
Carrara	34	Troia	58
Statuario	35	Xistus Nero	60
Génova	36	Óbidos	60
Stone	38	Granitos	68
Travertinos	42	Alijo	71
Travertino	44	Granito	71
Toscana	47	Murça	71
Moka	46	Pedras	71
Unicolor	48	Vidago	70
Quadra	51	Veneza	71
Clássicos	52	Hardstone	72
Alvor	54	Madeiras	76
Monaco	55	Forest	79
Pavia	55	Mediterrâneo	80
Calçadas	56	Cordoba	83
		Galiza	83
		Ibiza	82
		Paris	83
		Toulon	83
		Terraços	84
		Swing	86
		Meda	87

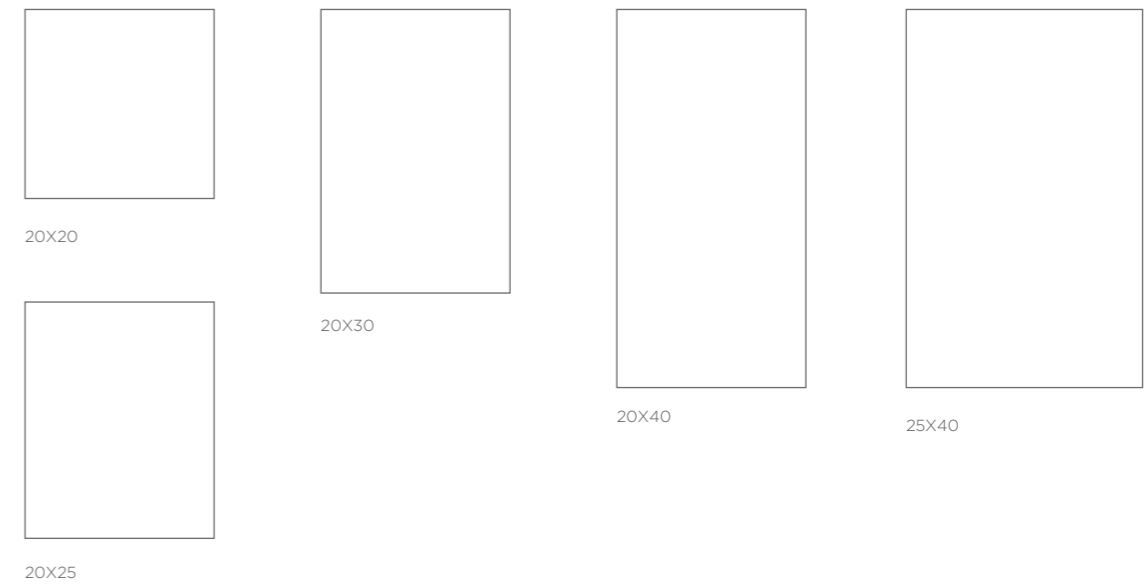
REVESTIMENTO | WALL TILES | FAÏENCE

20x20 EASY 18 | UNICOLOR 48  
20x25 UNICOLOR 48  
20x30 FLAY 22 | UNICOLOR 48 | CLÁSSICOS 52  
20x40 APPIA 06 | BUXIEL 10 | EASY 18 | FLAY 22 | LONDON 30 | MÁRMORES 32  
STONE 38 | TRAVERTINOS 42 | UNICOLOR 48  
25x40 BUXIEL 10 | CIMENTO 14 | EASY 18 | FLAY 22 | GARDA 26 | MÁRMORES 32  
TRAVERTINOS 42 | UNICOLOR 48 | CLÁSSICOS 52

PAVIMENTO | FLOOR TILES | CARREAUX DE SOL

33.5x33.5 APPIA 06 | BUXIEL 10 | CIMENTO 14 | EASY 18 | FLAY 22 | LONDON 30  
MÁRMORES 32 | STONE 38 | TRAVERTINOS 42 | CLÁSSICOS 52  
CALÇADAS 56 | GRANITOS 68 | HARD STONE 72 | MADEIRAS 76  
MEDITERRÂNEO 80 | TERRAÇOS 84

REVESTIMENTO | WALL TILES | FAÏENCE



PAVIMENTO | FLOOR TILES | CARREAUX DE SOL







Appia Marron  
33,5x33,5 | 33AP13 (G5)



Appia Bege  
33,5x33,5 | 33AP11 (G5)



Appia Creme  
33,5x33,5 | 33AP10 (G5)



Appia Marron Rodapé  
8x33,3 | R2AP13 (P1)



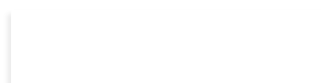
Appia Bege Rodapé  
8x33,3 | R2AP11 (P1)



Appia Creme Rodapé  
8x33,3 | R2AP10 (P1)



Appia Branco  
33,5x33,5 | 33AP01 (G5)



Appia Branco Rodapé  
8x33,3 | R2AP01 (P1)



Appia Marron  
20x40 | 24AP13 (G5)



Appia Bege  
20x40 | 24AP11 (G5)



Appia Creme  
20x40 | 24AP10 (G5)



Appia Branco  
20x40 | 24AP01 (G5)



Appia Azul  
20x40 | 24AP30 (G5)

Packing List

Formato	Espessura <sup>1</sup> (mm)	CAIXA		PALETE	
		M <sup>2</sup>	M <sup>2</sup>	ML	Peso <sup>2,3</sup> (kg)
20x40	8,3	1,2	86,4		1160
33,5x33,5	7,5	1,46	67,16		1035
8x33,3	7,5	13,32		932,40	1420

1) Pode haver uma variação de 3% na espessura.  
2) Pode haver uma variação de 3% no peso.  
3) O peso da palete está incluído nos valores indicados.



BUXIEL



Buxiel Mud  
33,5x33,5 | 33BX13 (G4)



Buxiel Grey  
33,5x33,5 | 33BX70 (G4)



Buxiel Sand  
33,5x33,5 | 33BX08 (G4)



Buxiel Mud Rodapé  
8x33,3 | R2BX13 (P1)



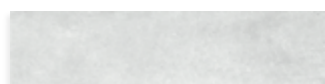
Buxiel Grey Rodapé  
8x33,3 | R2BX70 (P1)



Buxiel Sand Rodapé  
8x33,3 | R2BX08 (P1)



Buxiel Silver  
33,5x33,5 | 33BX09 (G4)



Buxiel Silver Rodapé  
8x33,3 | R2BX09 (P1)



Buxiel Mud  
25x40 | 40BX13 (G4)  
20x40 | 24BX13 (G4)



Buxiel Grey  
25x40 | 40BX70 (G4)  
20x40 | 24BX70 (G4)



Buxiel Sand  
25x40 | 40BX08 (G4)  
20x40 | 24BX08 (G4)



Buxiel Silver  
25x40 | 40BX09 (G4)  
20x40 | 24BX09 (G4)

Packing List

Formato	Espessura <sup>1</sup> (mm)	CAIXA		PALETE	
		M <sup>2</sup>	M <sup>2</sup>	ML	Peso <sup>2,3</sup> (Kg)
20x40	8,3	1,2	86,4		1160
25x40	8,3	1,5	81		1130
33,5x33,5	7,5	1,46	67,16		1035
8x33,3	7,5	13,32		932,40	1420

1) Pode haver uma variação de 3% na espessura.  
2) Pode haver uma variação de 3% no peso.  
3) O peso da palete está incluído nos valores indicados.





CIMENTO

# CIMENTO

33.5X33.5cm



Cimento Antracite  
33,5x33,5 | 33CM82 (G4)



Cimento Cinza  
33,5x33,5 | 33CM70 (G4)



Cimento Bege  
33,5x33,5 | 33CM11 (G4)



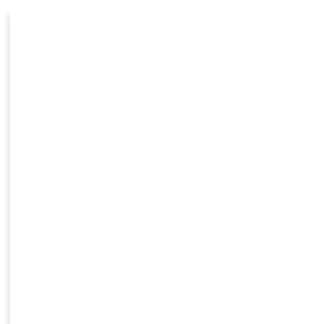
Cimento Antracite Rodapé  
8x33,3 | R2CM82 (P1)



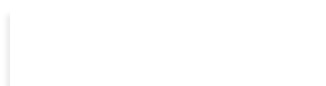
Cimento Cinza Rodapé  
8x33,3 | R2CM70 (P1)



Cimento Bege Rodapé  
8x33,3 | R2CM11 (P1)



Cimento Branco  
33,5x33,5 | 33CM01 (G4)



Cimento Branco Rodapé  
8x33,3 | R2CM01 (P1)



# CIMENTO

25X40cm



Cimento Antracite  
25x40 | 40CM82 (G4)



Cimento Cinza  
25x40 | 40CM70 (G4)



Cimento Bege  
25x40 | 40CM11 (G4)



Cimento Branco  
25x40 | 40CM01 (G4)

## Packing List

Formato	Espessura <sup>1</sup> (mm)	CAIXA		PALETE	
		M <sup>2</sup>	ML	M <sup>2</sup>	Peso <sup>2,3</sup> (Kg)
25x40	8,3	1,5	81	1130	
33,5x33,5	7,5	1,46	67,16	1035	
8x33,3	7,5	13,32		932,40	1420

1) Pode haver uma variação de 3% na espessura.  
2) Pode haver uma variação de 3% no peso.  
3) O peso da palete está incluído nos valores indicados.



EASY



Easy Anthracite  
33,5x33,5 | 33ES82 (G4)



Easy Antracite Rodapé  
8x33,3 | R2ES82 (P1)



Easy Grey  
33,5x33,5 | 33ES70 (G4)



Easy Grey Rodapé  
8x33,3 | R2ES70 (P1)



Easy Taupe  
33,5x33,5 | 33ES16 (G4)



Easy Taupe Rodapé  
8x33,3 | R2ES16 (P1)



Easy Silver  
33,5x33,5 | 33ES09 (G4)



Easy Silver Rodapé  
8x33,3 | R2ES09 (P1)



Easy Anthracite Brilho  
25x40 | 40EY82 (G4)



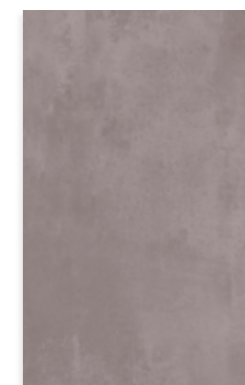
Easy Antracite  
20x40 | 24ES82 (G4)



Easy Grey Brilho  
25x40 | 40EY70 (G4)



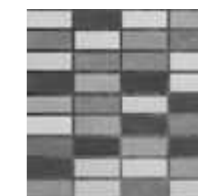
Easy Grey  
20x40 | 24ES70 (G4)



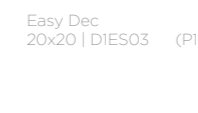
Easy Taupe Brilho  
25x40 | 40EY16 (G4)



Easy Taupe  
20x40 | 24ES16 (G4)



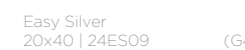
Easy Dec Brilho  
20x20 | DIES01 (P10)



Easy Dec  
20x20 | DIES03 (P10)



Easy Silver Brilho  
25x40 | 40EY09 (G4)



Easy Silver  
20x40 | 24ES09 (G4)

Packing List

Formato	Espessura <sup>1</sup> (mm)	CAIXA		PALETE	
		M <sup>2</sup>	M <sup>2</sup>	ML	Peso <sup>2,3</sup> (Kg)
20x20	6,3	1	96		1060
20x40	8,3	1,2	86,4		1160
25x40	8,3	1,5	81		1130
33,5x33,5	7,5	1,46	67,16		1035
8x33,3	7,5	13,32		932,40	1420

1) Pode haver uma variação de 3% na espessura.  
2) Pode haver uma variação de 3% no peso.  
3) O peso da palete está incluído nos valores indicados.

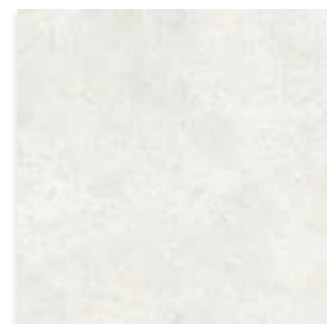




Flay Grey  
33,5x33,5 | 33FL70 (G4)



Flay Taupe  
33,5x33,5 | 33FL16 (G4)



Flay Sand  
33,5x33,5 | 33FL08 (G4)



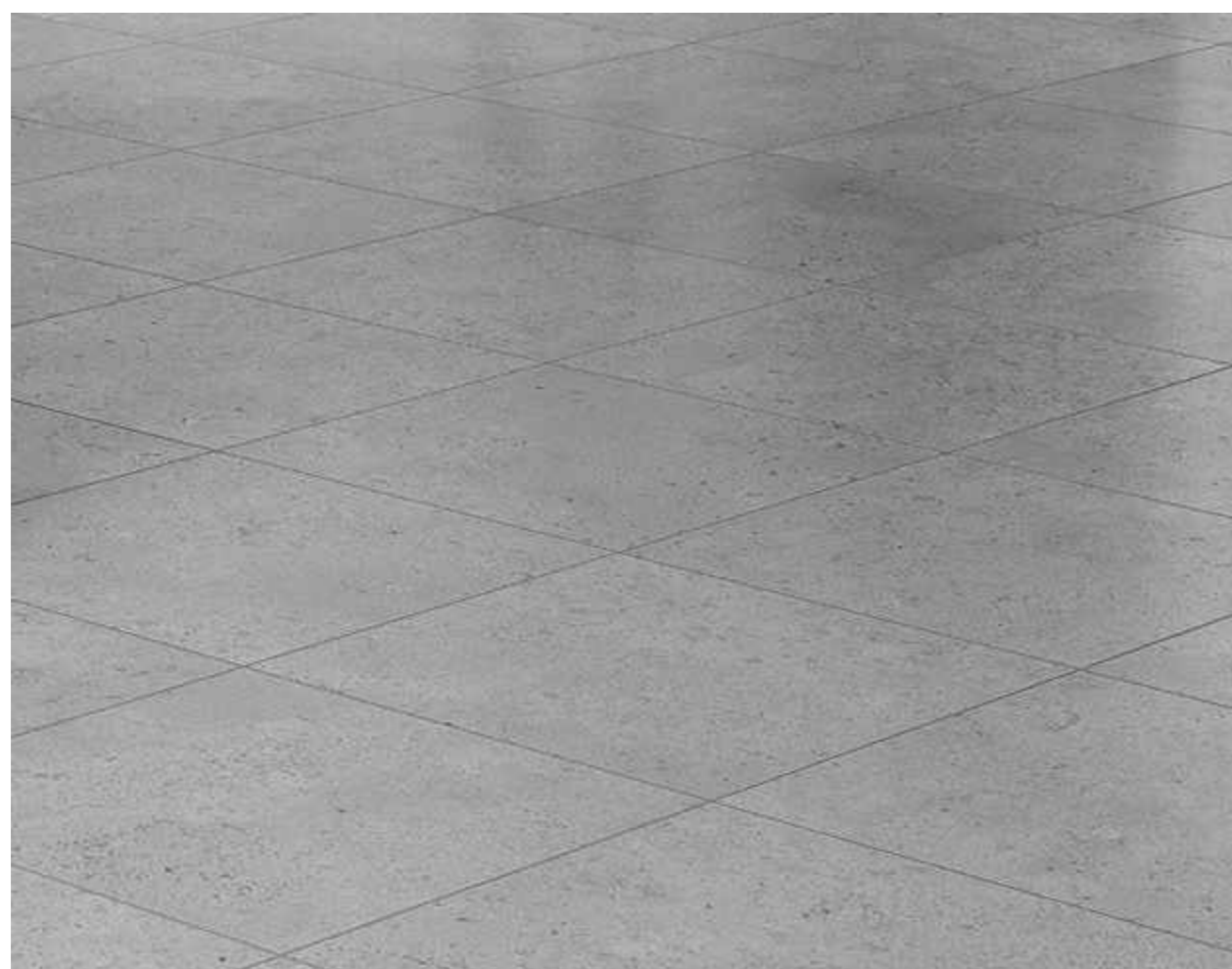
Flay Grey Rodapé  
8x33,3 | R2FL70 (P1)



Flay Taupe Rodapé  
8x33,3 | R2FL16 (P1)



Buxiel Sand Rodapé  
8x33,3 | R2FL08 (P1)



Flay Grey  
25x40 | 40FL70 (G4)  
20x40 | 24FL70 (G4)  
20x30 | 30FL70 (G2)



Flay Taupe  
25x40 | 40FL16 (G4)  
20x40 | 24FL16 (G4)  
20x30 | 30FL16 (G2)



Flay Sand  
25x40 | 40FL08 (G4)  
20x40 | 24FL08 (G4)  
20x30 | 30FL08 (G2)



Flay Grey Dec  
25x40 | 40FL71 (G6)  
20x40 | 24FL71 (G6)  
20x30 | 30FL71 (G5)



Flay Taupe Dec  
25x40 | 40FL17 (G6)  
20x40 | 24FL17 (G6)  
20x30 | 30FL17 (G5)



Flay Sand Dec  
25x40 | 40FL06 (G6)  
20x40 | 24FL06 (G6)  
20x30 | 30FL06 (G5)

Packing List

Formato	Espessura <sup>1</sup> (mm)	CAIXA		PALETE	
		M <sup>2</sup>	M <sup>2</sup>	ML	Peso <sup>2,3</sup> (Kg)
20x30	7,6	1,5	96		1230
20x40	8,3	1,2	86,4		1160
25x40	8,3	1,5	81		1130
33,5x33,5	7,5	1,46	67,16		1035
8x33,3	7,5	13,32		932,40	1420

1) Pode haver uma variação de 3% na espessura.  
2) Pode haver uma variação de 3% no peso.  
3) O peso da palete está incluído nos valores indicados.



GARDA



 **GARDA**  
25X40cm



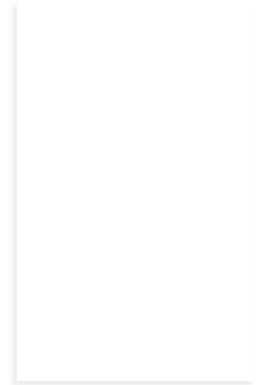
Garda Antracite *Brilho*  
25x40 | 40GD93 (G5)  
Garda Antracite  
25x40 | 40GD90 (G5)



Garda Cement *Brilho*  
25x40 | 40GD74 (G4)  
Garda Cement  
25x40 | 40GD73 (G4)



Garda Creme *Brilho*  
25x40 | 40GD12 (G4)  
Garda Creme  
25x40 | 40GD10 (G4)



Garda White *Brilho*  
25x40 | 40GD04 (G4)  
Garda White  
25x40 | 40GD03 (G4)

Packing List

Formato	Espessura <sup>1</sup> (mm)	CAIXA		PALETE	
		M <sup>2</sup>	Peso <sup>2,3</sup> (Kg)	M <sup>2</sup>	Peso <sup>2,3</sup> (Kg)
25x40	8,3	1,5	81	1130	

1) Pode haver uma variação de 3% na espessura.  
2) Pode haver uma variação de 3% no peso.  
3) O peso da palete está incluído nos valores indicados.

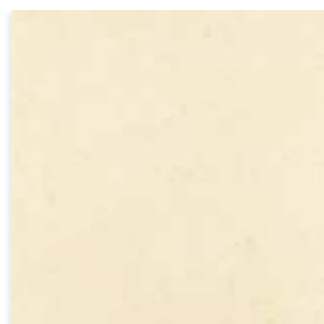




London Antracite  
33,5x33,5 | 33LO82 (G5)



London Cinza  
33,5x33,5 | 33LO70 (G4)



London Bege  
33,5x33,5 | 33LO11 (G4)



London Antracite *Brilho*  
20x40 | 24LN82 (G5)



London Cinza *Brilho*  
20x40 | 24LN70 (G4)



London Bege *Brilho*  
20x40 | 24LN11 (G4)



London Areia *Brilho*  
20x40 | 24LN08 (G4)



London Antracite *Rodapé*  
8x33,3 | R2LO82 (P1)



London Cinza *Rodapé*  
8x33,3 | R2LO70 (P1)



London Bege *Rodapé*  
8x33,3 | R2LO11 (P1)

London Antracite  
20x40 | 24LO82 (G5)

London Cinza  
20x40 | 24LO70 (G4)

London Bege  
20x40 | 24LO11 (G4)

London Areia  
20x40 | 24LO08 (G4)



London Areia  
33,5x33,5 | 33LO08 (G4)



London Branco  
33,5x33,5 | 33LO03 (G4)



London Areia *Rodapé*  
8x33,3 | R2LO08 (P1)



London Branco *Rodapé*  
8x33,3 | R2LO03 (P1)



London Branco *Brilho*  
20x40 | 24LN01 (G4)

Packing List

Formato	Espessura <sup>1</sup> (mm)	CAIXA		PALETE	
		M <sup>2</sup>	M <sup>2</sup>	ML	Peso <sup>2,3</sup> (kg)
20x40	8,3	1,2	86,4		1160
33,5x33,5	7,5	1,46	67,16		1035
8x33,3	7,5	13,32		932,40	1420

1) Pode haver uma variação de 3% na espessura.  
2) Pode haver uma variação de 3% no peso.  
3) O peso da paleta está incluído nos valores indicados.



# MÁRMORES

# CARRARA

25X40cm | 20X40cm



Carrara *Brilho*  
25x40 | 40CR01 (G4)  
20x40 | 24CR01 (G4)

Carrara  
25x40 | 40CR04 (G4)  
20x40 | 24CR04 (G4)



# STATUARIO

20X30cm | 20X40cm | 25X40cm | 33.5X33.5cm



Statuario *Brilho*  
25x40 | 40SU01 (G4)  
20x40 | 24SU01 (G4)  
20x30 | 30SU01 (G2)

Statuario  
25x40 | 40SU04 (G4)  
20x40 | 24SU04 (G4)  
20x30 | 30SU04 (G2)



Statuario  
33,5x33,5 | 33SU01 (G4)



Statuario *Rodapé*  
8x33,3 | R2SU01 (P1)



## Packing List

Formato	Espessura <sup>1</sup> (mm)	CAIXA		PALETE	
		M <sup>2</sup>	M <sup>2</sup>	ML	Peso <sup>2,3</sup> (Kg)
20x30	7,6	1,5	96		1230
20x40	8,3	1,2	86,4		1160
25x40	8,3	1,5	81		1130
33,5x33,5	7,5	1,46	67,16		1035
8x33,3	7,5	13,32		932,40	1420

1) Pode haver uma variação de 3% na espessura.

2) Pode haver uma variação de 3% no peso.

3) O peso da paleta está incluído nos valores indicados.

# GÉNOVA

33.5X33.5cm



Génova Azul  
33,5x33,5 | 33GE32 (G5)



Génova Azul Rodapé  
8x33,3 | R2GE32 (P1)



Génova Grenat  
33,5x33,5 | 33GE14 (G5)



Génova Grenat Rodapé  
8x33,3 | R2GE14 (P1)



Génova Creme  
33,5x33,5 | 33GE10 (G5)



Génova Creme Rodapé  
8x33,3 | R2GE10 (P1)



Génova Cinza  
33,5x33,5 | 33GE70 (G5)



Génova Cinza Rodapé  
8x33,3 | R2GE70 (P1)



# GÉNOVA

25X40cm



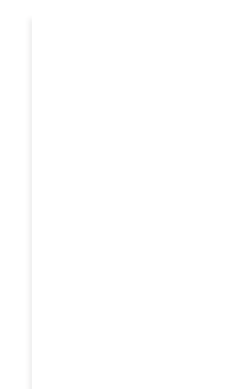
Génova Azul  
25x40 | 40GE32 (G5)



Génova Grenat  
25x40 | 40GE14 (G5)



Génova Creme  
25x40 | 40GE10 (G5)



Génova Cinza  
25x40 | 40GE70 (G5)



## Packing List

Formato	Espessura <sup>1</sup> (mm)	CAIXA		PALETE	
		M <sup>2</sup>	ML	M <sup>2</sup>	Peso <sup>2,3</sup> (Kg)
25x40	8,3	1,5	81	1130	
33,5x33,5	7,5	1,46	67,16	1035	
8x33,3	7,5	13,32		932,40	1420

1) Pode haver uma variação de 3% na espessura.  
2) Pode haver uma variação de 3% no peso.  
3) O peso da palete está incluído nos valores indicados.



STONE



Stone Anthracite  
33.5x33.5 | 33ST82 (G4)



Stone Grey  
33.5x33.5 | 33ST70 (G4)



Stone Cream  
33.5x33.5 | 33ST10 (G4)



Stone Anthracite *Rodapé*  
8x33.3 | R2ST82 (P1)



Stone Grey *Rodapé*  
8x33.3 | R2ST70 (P1)



Stone Cream *Rodapé*  
8x33.3 | R2ST10 (P1)



Stone Sand  
33.5x33.5 | 33ST08 (G4)



Stone Sand *Rodapé*  
8x33.3 | R2ST08 (P1)



Stone Anthracite  
20x40 | 24ST82 (G4)



Stone Grey  
20x40 | 24ST70 (G4)



Stone Cream  
20x40 | 24ST10 (G4)



Stone Sand  
20x40 | 24ST08 (G4)



Stone Anthracite *Dec*  
20x40 | 24ST83 (G6)



Stone Grey *Dec*  
20x40 | 24ST71 (G6)



Stone Cream *Dec*  
20x40 | 24ST12 (G6)



Stone Sand *Dec*  
20x40 | 24ST09 (G6)

Packing List

Formato	Espessura <sup>1</sup> (mm)	CAIXA		PALETE	
		M <sup>2</sup>	M <sup>2</sup>	ML	Peso <sup>2,3</sup> (Kg)
20x40	8,3	1,2	86,4		1160
33,5x33,5	7,5	1,46	67,16		1035
8x33,3	7,5	13,32		932,40	1420

1) Pode haver uma variação de 3% na espessura.  
2) Pode haver uma variação de 3% no peso.  
3) O peso da paleta está incluído nos valores indicados.



# TRAVERTINOS

# TRAVERTINO

33.5X33.5cm



Travertino Cinza  
33,5x33,5 | 33TA70 (G4)



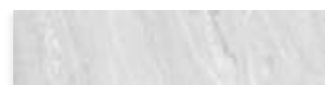
Travertino Creme  
33,5x33,5 | 33TA10 (G4)



Travertino Areia  
33,5x33,5 | 33TA08 (G4)



Travertino Cinza Rodapé  
8x33,3 | R2TA70 (P1)



Travertino Creme Rodapé  
8x33,3 | R2TA10 (P1)



Travertino Areia Rodapé  
8x33,3 | R2TA08 (P1)



# TRAVERTINO

25X40cm | 20X40cm



Travertino Creme  
25x40 | 40TA10  
20x40 | 24TA10

(G4)  
(G4)



Travertino Areia  
25x40 | 40TA08  
20x40 | 24TA08

(G4)  
(G4)



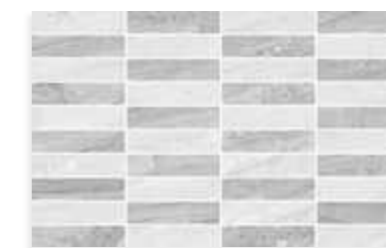
Travertino Cinza  
25x40 | 40TA70  
20x40 | 24TA70

(G4)  
(G4)



Travertino Areia Dec 1  
25x40 | 40TAD1  
20x40 | 24TAD1

(G4)  
(G4)



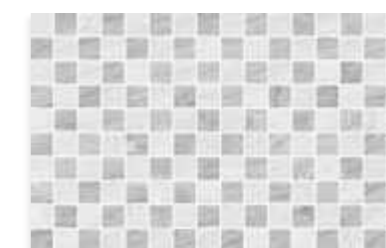
Travertino Cinza Dec 1  
25x40 | 40TAD3  
20x40 | 24TAD3

(G4)  
(G4)



Travertino Areia Dec 2  
25x40 | 40TAD2  
20x40 | 24TAD2

(G4)  
(G4)



Travertino Cinza Dec 2  
25x40 | 40TAD4  
20x40 | 24TAD4


(G4)  
(G4)

## Packing List

Formato	Espessura <sup>1</sup> (mm)	CAIXA		PALETE	
		M <sup>2</sup>	M <sup>2</sup>	ML	Peso <sup>2,3</sup> (Kg)
20x40	8,3	1,2	86,4		1160
25x40	8,3	1,5	81		1130
33,5x33,5	7,5	1,46	67,16		1035
8x33,3	7,5	13,32	932,40		1420

1) Pode haver uma variação de 3% na espessura.  
2) Pode haver uma variação de 3% no peso.  
3) O peso da paleta está incluído nos valores indicados.

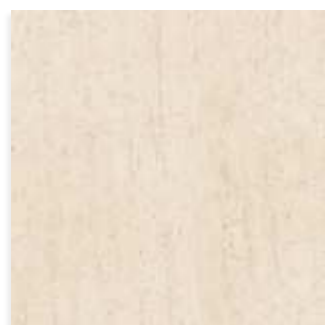


**MOKA**    
25X40cm | 33.5X33.5cm



Moka *Brilho*  
25x40 40MK05 G4

Moka  
25x40 40MK07 G4



Moka  
33,5x33,5 | 33MK07 (G4)



Moka *Rodapé*  
8x33,3 | R2MK07 (P1)



Packing List

Formato	Espessura <sup>1</sup> (mm)	CAIXA		PALETE	
		M <sup>2</sup>	M <sup>2</sup>	ML	Peso <sup>2,3</sup> (Kg)
25x40	8,3	1,5	81	81	1130
33,5x33,5	7,5	1,46	67,16	67,16	1035
8x33,3	7,5	13,32		932,40	1420

1) Pode haver uma variação de 3% na espessura.  
2) Pode haver uma variação de 3% no peso.  
3) O peso da paleta está incluído nos valores indicados.

  **TOSCANA**  
33,5X33,5cm | 25X40cm



Toscana Bege Claro  
25x40 | 40TC11 (G4)



Toscana Bege Escuro  
25x40 | 40TC17 (G4)



Toscana Cinza  
25x40 | 40TC70 (G4)



Toscana Bege  
33,5x33,5 | 33TC17 (G4)



Toscana Cinza  
33,5x33,5 | 33TC70 (G4)



Toscana Bege *Rodapé*  
8x33,3 | R2TC17 (P1)



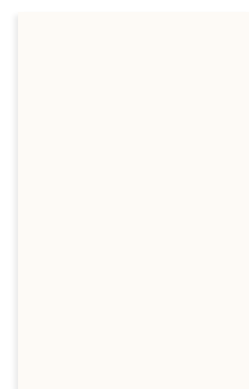
Toscana Cinza *Rodapé*  
8x33,3 | R2TC70 (P1)

Packing List

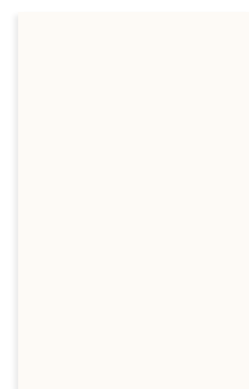
Formato	Espessura <sup>1</sup> (mm)	CAIXA		PALETE	
		M <sup>2</sup>	M <sup>2</sup>	ML	Peso <sup>2,3</sup> (Kg)
25x40	8,3	1,5	81	81	1130
33,5x33,5	7,5	1,46	67,16	67,16	1035
8x33,3	7,5	13,32		932,40	1420

1) Pode haver uma variação de 3% na espessura.  
2) Pode haver uma variação de 3% no peso.  
3) O peso da paleta está incluído nos valores indicados.

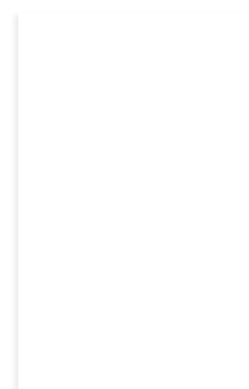




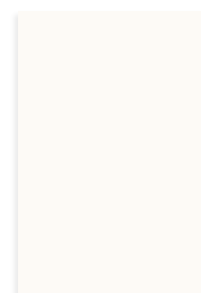
Branco *Brilho*  
25x40 40BR01 (G3)  
20x40 24BR01 (G3)



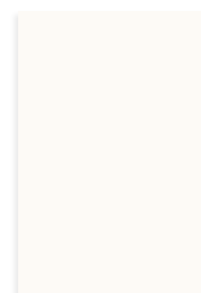
Branco *Mate*  
25x40 40BR03 (G3)  
20x40 24BR03 (G3)



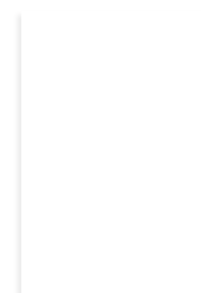
Branco *Brilho Ondulado*  
25x40 71BR01 (G1)



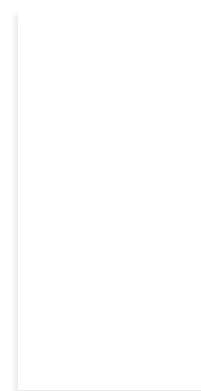
Branco *Brilho*  
20x30 30BR01 (G1)  
20x25 25BR01 (G1)  
20x20 20BR01 (G1)



Branco *Mate*  
20x30 30BR03 (G1)  
20x25 25BR03 (G1)  
20x20 20BR03 (G1)



Branco *Brilho Ondulado*  
20x30 31BR01 (G1)  
20x20 6iBR01 (G1)



Creme *Brilho*  
20x40 24CM10 (G3)



Quadra Antracite  
20x40 | 24QD90 (G6)



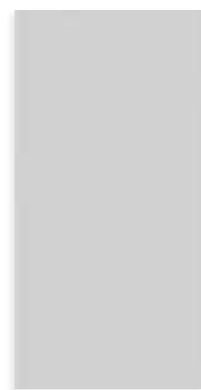
Quadra Grey  
20x40 | 24QD70 (G6)



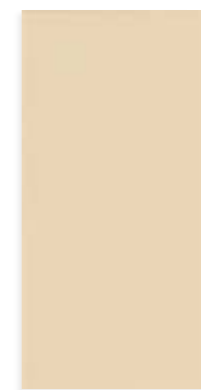
Quadra Vision  
20x40 | 24QD15 (G5)



Quadra Light Grey  
20x40 | 24QD69 (G5)



Quadra Perla  
20x40 | 24QD72 (G5)



Quadra Beige  
20x40 | 24QD11 (G5)



Quadra Cream  
20x40 | 24QD10 (G5)



Quadra Antiqua  
20x40 | 24QD08 (G5)



Quadra Blanco  
20x40 | 24QD01 (G5)

Packing List

Formato	Espessura <sup>1</sup> (mm)	CAIXA		PALETE	
		M <sup>2</sup>	M <sup>2</sup>	Peso <sup>2,3</sup> (Kg)	
20x20	6,3	1	96	1060	
20x25	7,6	1,5	96	1230	
20x30	7,6	1,5	96	1230	
20x40	8,3	1,2	86,4	1160	
25x40	8,3	1,5	81	1130	

1) Pode haver uma variação de 3% na espessura.  
2) Pode haver uma variação de 3% no peso.  
3) O peso da paleta está incluído nos valores indicados.



# CLÁSSICOS



Alvor Cinza  
25x40 40AV70 G2  
20x30 30AV70 G1



Alvor Bege  
25x40 40AV11 G2  
20x30 30AV11 G1



Alvor Cinza  
33,5x33,5 | 33AV70 (G4)



Alvor Bege  
33,5x33,5 | 33AV11 (G4)



Alvor Cinza Rodapé  
8x33,3 | R2AV70 (P1)



Alvor Bege Rodapé  
8x33,3 | R2AV11 (P1)



Mónaco Castanho  
33,5x33,5 | 33MC13 (G3)



Mónaco Bege  
33,5x33,5 | 33MC11 (G3)



Mónaco Castanho Rodapé  
8x33,3 | R2MC13 (P1)



Mónaco Bege Rodapé  
8x33,3 | R2MC11 (P1)



Pavia Cinza  
33,5x33,5 | 33PV70 (G1)



Pavia Bege  
33,5x33,5 | 33PV11 (G1)



Pavia Cinza Rodapé  
8x33,3 | R2PV70 (P1)



Pavia Bege Rodapé  
8x33,3 | R2PV11 (P1)

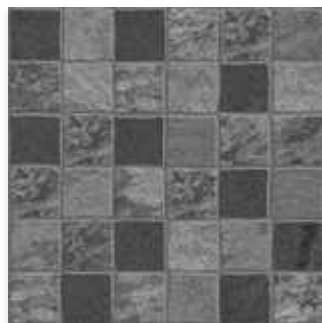
Packing List

Formato	Espessura <sup>1</sup> (mm)	CAIXA		PALETE	
		M <sup>2</sup>	M <sup>2</sup>	ML	Peso <sup>2,3</sup> (Kg)
20x30	7,6	1,5	96		1230
25x40	8,3	1,5	81		1130
33,5x33,5	7,5	1,46	67,16		1035
8x33,3	7,5	13,32		932,40	1420

1) Pode haver uma variação de 3% na espessura.  
2) Pode haver uma variação de 3% no peso.  
3) O peso da paleta está incluído nos valores indicados.



TROIA   
33.5X33.5cm



Troia Antracite  
33,5x33,5 | 33TR82 (G3)



Troia Cinza  
33,5x33,5 | 33TR70 (G3)



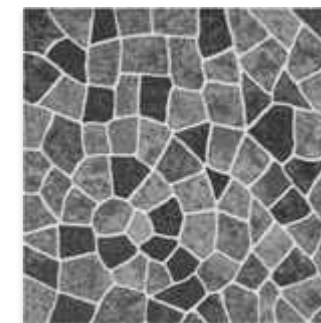
Troia Cotto  
33,5x33,5 | 33TR12 (G3)



Troia Creme  
33,5x33,5 | 33TR10 (G3)



AÇORES   
33.5X33.5cm



Açores Preto  
33,5x33,5 | 33AC99 (G3)



Açores Bege  
33,5x33,5 | 33AC11 (G3)



# ALTER | ANÇA | SABUGAL | XISTUS

## ÓBIDOS

33.5X33.5cm

**CHIADO**  
33.5X33.5cm



Alter Cinza  
33,5x33,5 | 33AE70 (G3)



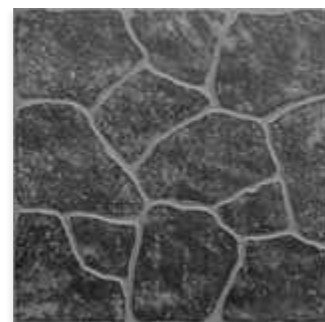
Sabugal  
33,5x33,5 | 33SB70 (G1)



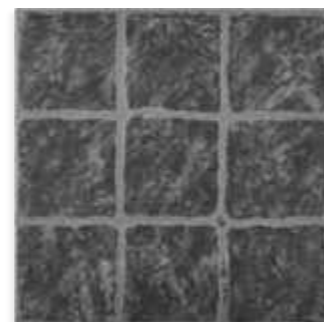
Sabugal Bege  
33,5x33,5 | 33SB11 (G1)



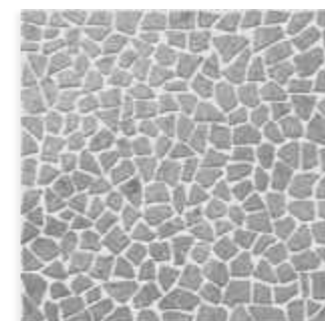
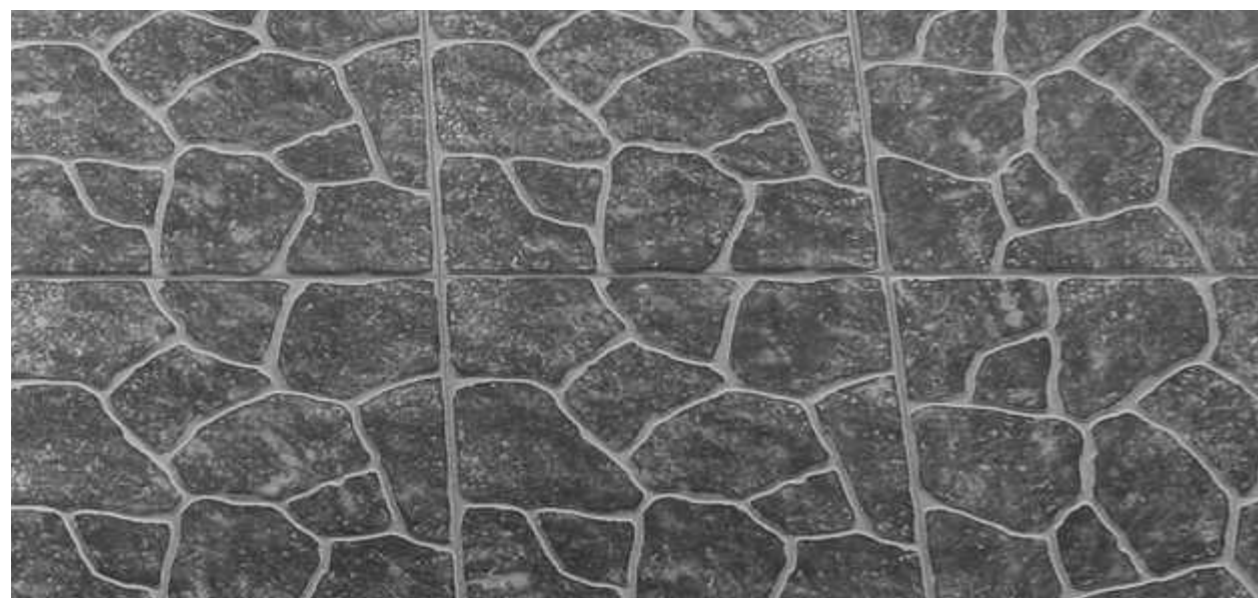
Ança Cinza  
33,5x33,5 | 33AA70 (G3)



Xistus Nero  
33,5x33,5 | 33XS90 (G4)



Óbidos Preto  
33,5x33,5 | 33OB90 (G3)



Chiado Cinza  
33,5x33,5 | 33CD70 (G4)



Chiado Castanho  
33,5x33,5 | 33CD13 (G4)



Chiado Bege  
33,5x33,5 | 33CD11 (G4)







**BUSSACO**  
33.5X33.5cm



Bussaco Marron  
33,5x33,5 | 33BU13 (G4)



Bussaco Bege  
33,5x33,5 | 33BU11 (G4)



Bussaco Creme  
33,5x33,5 | 33BU10 (G4)



Bussaco Cinza  
33,5x33,5 | 33BU70 (G4)



NAZARÉ

**NAZARÉ**  
FLOOR TILE  
 33.5X33.5cm



Nazaré Cinza  
 33,5x33,5 | 33NZ70

(G4)



Nazaré Bege  
 33,5x33,5 | 33NZ11

(G4)



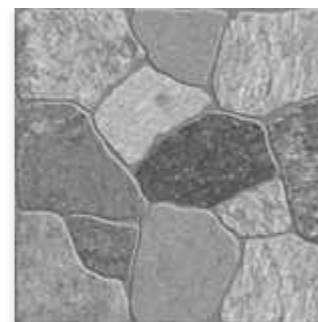
Nazaré Areia  
 33,5x33,5 | 33NZ08

(G4)

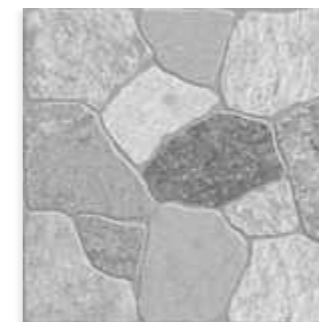




**FLOOR TILE** MELIDES  
33.5X33.5cm



Melides Antracite  
33,5x33,5 | 33MS82 (G4)



Melides Cinza  
33,5x33,5 | 33MS70 (G4)



Melides Cotto  
33,5x33,5 | 33MS12 (G4)



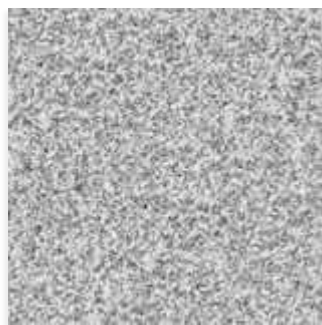
Packing List

Formato	Espessura <sup>1</sup> (mm)	CAIXA		PALETE	
		M <sup>2</sup>	Peso <sup>2,3</sup> (Kg)	M <sup>2</sup>	Peso <sup>2,3</sup> (Kg)
33,5x33,5	7,5	1,46	1035	67,16	1035

1) Pode haver uma variação de 3% na espessura.  
2) Pode haver uma variação de 3% no peso.  
3) O peso da palete está incluído nos valores indicados.



Granitos



Vidago Cinza  
33,5x33,5 | 33VD70 (G4)



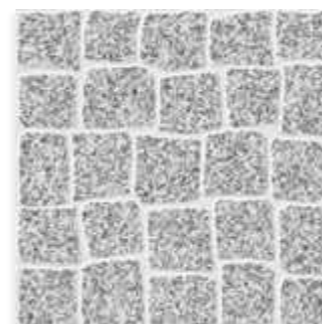
Vidago Cinza Rodapé  
8x33,3 | R2VD70 (P1)



Vidago Bege  
33,5x33,5 | 33VD20 (G4)



Vidago Bege Rodapé  
8x33,3 | R2VD20 (P1)



Alijó Cinza  
33,5x33,5 | 33AJ70 (G4)



Alijó Bege  
33,5x33,5 | 33AJ11 (G4)



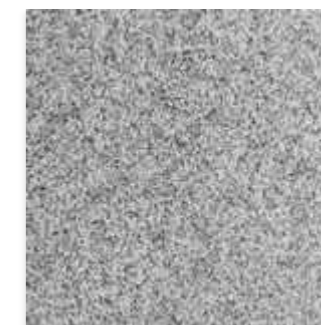
Pedras Bege  
33,5x33,5 | 33PE20 (G4)



Murça Bege  
33,5x33,5 | 33MU20 (G4)



Granito Cinza  
33,5x33,5 | 33GT70 (G4)



Veneza Cinza  
33,5x33,5 | 33AV70 (G4)



Murça Rodapé  
8x33,3 | R2MU20 (P1)



Granito Cinza Rodapé  
8x33,3 | R2GT70 (P1)



Veneza Cinza Rodapé  
8x33,3 | R2AV70 (P1)

Packing List

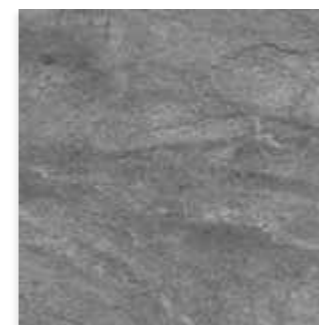
Formato	Espessura <sup>1</sup> (mm)	CAIXA	PALETE	
			M <sup>2</sup>	Peso <sup>2,3</sup> (Kg)
33,5x33,5	7,5	1,46	67,16	1035
8x33,3	7,5	13,32	932,40	1420

1) Pode haver uma variação de 3% na espessura.  
2) Pode haver uma variação de 3% no peso.  
3) O peso da palete está incluído nos valores indicados.



HARD STONE

**FLOORTE** HARD STONE  
33.5X33.5cm



Hard Stone Anthracite  
33,5x33,5 | 33HS82 (G4)



Hard Stone Grey  
33,5x33,5 | 33HS70 (G4)



Hard Stone Cream  
33,5x33,5 | 33HS10 (G4)



Hard Stone Sand  
33,5x33,5 | 33HS08 (G4)

Packing List

Formato	Espessura <sup>1</sup> (mm)	CAIXA		PALETE	
		M <sup>2</sup>	Peso <sup>2</sup> (Kg)	M <sup>2</sup>	Peso <sup>2</sup> (Kg)
33,5x33,5	7,5	1,46	67,16	1035	

1) Pode haver uma variação de 3% na espessura.  
2) Pode haver uma variação de 3% no peso.  
3) O peso da palete está incluído nos valores indicados.







Forest Grey  
33,5x33,5 | 33FT70 (G4)



Forest Brown  
33,5x33,5 | 33FT13 (G4)



Forest Beige  
33,5x33,5 | 33FT11 (G4)



Forest Grey Rodapé  
8x33,3 | R2FT70 (P1)



Forest Brown Rodapé  
8x33,3 | R2FT13 (P1)



Forest Beige Rodapé  
8x33,3 | R2FT11 (P1)

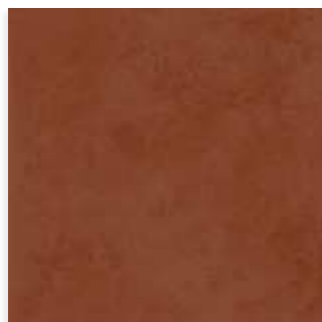
### Packing List

Formato	Espessura <sup>1</sup> (mm)	CAIXA		PALETE	
		M <sup>2</sup>	ML	M <sup>2</sup>	Peso <sup>2,3</sup> (Kg)
33,5x33,5	7,5	1,46	67,16	1035	
8x33,3	7,5	13,32	932,40	1420	

1) Pode haver uma variação de 3% na espessura.  
2) Pode haver uma variação de 3% no peso.  
3) O peso da palete está incluído nos valores indicados.



**IBIZA**   
33.5X33.5cm



Ibiza Marron  
33,5x33,5 | 33IB13 (G4)



Ibiza Marron Rodapé  
8x33,3 | R2IB13 (P1)



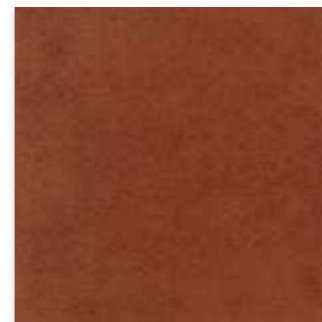
Ibiza Mel  
33,5x33,5 | 33IB14 (G4)



Ibiza Mel Rodapé  
8x33,3 | R2IB14 (P1)



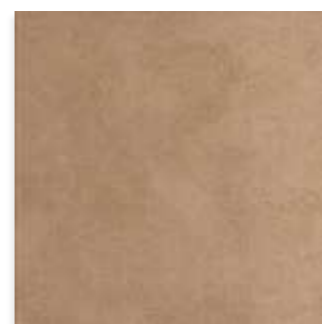
**CORDOBA | GALIZA | PARIS | TOULON**  
33.5X33.5cm



Cordoba  
33,5x33,5 | 33CB13 (G1)



Cordoba Rodapé  
8x33,3 | R2CB13 (P1)



Paris Marron  
33,5x33,5 | 33PS13 (G1)



Paris Marron Rodapé  
8x33,3 | R2PS13 (P1)



Galiza Bege  
33,5x33,5 | 33GZ11 (G1)



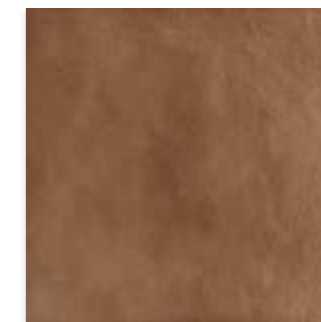
Galiza Bege Rodapé  
8x33,3 | R2GZ11 (P1)



Paris Bege  
33,5x33,5 | 33PS11 (G1)



Paris Bege Rodapé  
8x33,3 | R2PS11 (P1)



Galiza Framboesa  
33,5x33,5 | 33GZ14 (G1)



Galiza Framboesa Rodapé  
8x33,3 | R2GZ14 (P1)



Toulon Rosso  
33,5x33,5 | 33TN58 (G4)  
Toulon Rosso HARD  
33,5x33,5 | 33TN59 (G4)



Toulon Rosso Rodapé  
8x33,3 | R2TN58 (P1)  
Toulon Rosso HARD Rodapé  
8x33,3 | R2TN59 (P1)

Packing List

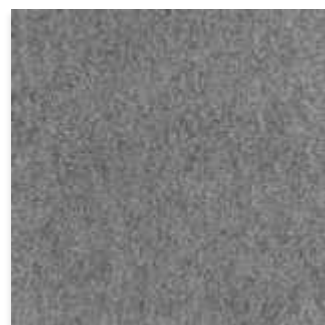
Formato	Espessura <sup>1</sup> (mm)	CAIXA		PALETE	
		M <sup>2</sup>	Peso <sup>2,3</sup> (Kg)	M <sup>2</sup>	Peso <sup>2,3</sup> (Kg)
33,5x33,5	7,5	1,46	1035	67,16	1035
8x33,3	7,5	13,32	1420	932,40	1420

1) Pode haver uma variação de 3% na espessura.  
2) Pode haver uma variação de 3% no peso.  
3) O peso da palete está incluído nos valores indicados.



# TERRAÇOS

**SWING**   
33.5X33.5cm



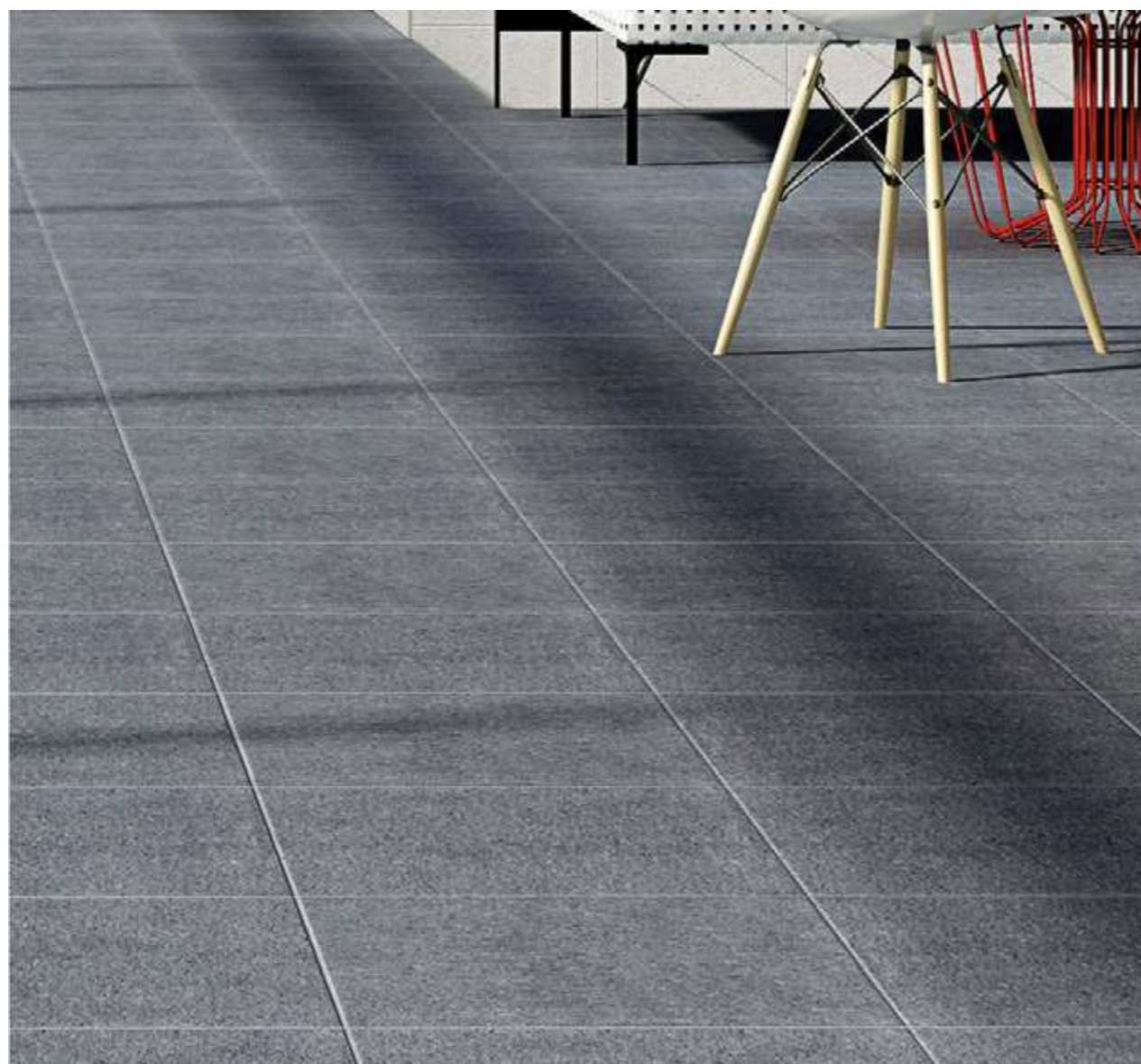
Swing Antracite  
33,5x33,5 | 33SW82 (G4)



Swing Cinza  
33,5x33,5 | 33SW70 (G4)



Swing Creme  
33,5x33,5 | 33SW10 (G4)



**MEDA**   
33.5X33.5cm



Meda Cinza  
33,5x33,5 | 33ME70 (G1)



Meda Marron  
33,5x33,5 | 33ME13 (G1)



Meda Bege  
33,5x33,5 | 33ME11 (G1)



Meda Cinza Rodapé  
8x33,3 | R2ME70 (P1)



Meda Marron Rodapé  
8x33,3 | R2ME13 (P1)



Meda Bege Rodapé  
8x33,3 | R2ME11 (P1)



Meda Areia  
33,5x33,5 | 33ME08 (G1)



Meda Areia Rodapé  
8x33,3 | R2ME08 (P1)









Packing List

Formato	Espessura <sup>1</sup> (mm)	CAIXA		PALETE	
		M <sup>2</sup>	Peso <sup>2,3</sup> (Kg)	M <sup>2</sup>	Peso <sup>2,3</sup> (Kg)
33,5x33,5	7,5	1,46	67,16	1035	

1) Pode haver uma variação de 3% na espessura.  
2) Pode haver uma variação de 3% no peso.  
3) O peso da palete está incluído nos valores indicados.












Características Técnicas | Technical Characteristics | Caractéristiques Techniques  
 Revestimento Monoporosa | Single Fired Wall Tiles | Revêtements Monocuisson

EN 14411:2012  
 Anexo K | Grupo BIII

Características Técnicas Technical Features Caractéristiques Techniques	Norma Test Method Méthode D'essai	Valor Prescrito Prescribed Value Valeur Prescrite	CERTECA	
 Características dimensionais Dimensional characteristics Caractéristiques dimensionnelles	Comprimento e largura Length and width Longueur et largeur	EN ISO 10545 - 2	±0,5%	Garantido Guaranteed Garantie
	Espessura Thickness Épaisseur	EN ISO 10545 - 2	±10%	Garantido Guaranteed Garantie
	Rectilinearidade Straightness Rectitude	EN ISO 10545 - 2	±0,3%	Garantido Guaranteed Garantie
	Ortogonalidade Orthogonality Orthogonalité	EN ISO 10545 - 2	±0,5%	Garantido Guaranteed Garantie
	Planaridade - curvatura Flatness - curvature Planéité - courbure	EN ISO 10545 - 2	-0,3% a +0,5%	Garantido Guaranteed Garantie
	Planaridade - empeno Flatness - warpage Planéité - voile	EN ISO 10545 - 2	±0,5%	Garantido Guaranteed Garantie
 Absorção de água Water absorption Absorption de l'eau	EN ISO 10545 - 3	10% < E < 20%	Garantido Guaranteed Garantie	
 Resistência à flexão Resistance to bending Résistance à la flexion	Módulo de ruptura Modulus of rupture Module de rupture	EN ISO 10545 - 4	$\geq 12N/mm^2$ ( $\geq 7,5mm$ ) $\geq 15N/mm^2$ ( $< 7,5mm$ )	Garantido Guaranteed Garantie
	Força de ruptura Breaking strength Résistance à la rupture		$\geq 200N$ ( $< 7,5mm$ ) $\geq 600N$ ( $\geq 7,5mm$ )	
 Resistência ao choque térmico Thermal shock resistance Résistance aux chocs thermiques	EN ISO 10545 - 9	Quando solicitado When request Sur demandé	Garantido Guaranteed Garantie	
 Resistência ao fendilhamento Cracking resistance Résistance aux tré sillures	EN ISO 10545 - 11	Exigido Required Demandé	Garantido Guaranteed Garantie	
 Resistência a ácidos e bases Resistance against acids and alkalis Résistance aux acides, et bases	Baixas concentrações Low concentrations Faible concentration	EN ISO 10545 - 13	Declarado pelo fabricante Declared by the manufacturer Déclarées par le fabricant	Em função da referência According to the reference D'accord le référence
	Altas concentrações High concentrations Haute concentration			
 Clean products resistance Résistance produits nettoyage Resistência aos produtos de limpeza	EN ISO 10545 - 13	Mín. GB	Garantido Guaranteed Garantido	
 Resistência às manchas Resistance to stains Résistance aux tâches	EN ISO 10545 - 14	Mín. classe 3	Garantido Guaranteed Garantido	

Grés Vidrado | Glazed Tiles | Carreaux Émaillés

Anexo H | Grupo BI<sub>0</sub>

Características Técnicas Technical Features Caractéristiques Techniques	Norma Test Method Méthode D'essai	Valor Prescrito Prescribed Value Valeur Prescrite	CERTECA	
 Características dimensionais Dimensional characteristics Caractéristiques dimensionnelles	Comprimento e largura Length and width Longueur et largeur	EN ISO 10545 - 2	±0,6%	Garantido Guaranteed Garantie
	Espessura Thickness Épaisseur	EN ISO 10545 - 2	± 5%	Garantido Guaranteed Garantie
	Rectilinearidade Straightness Rectitude	EN ISO 10545 - 2	±0,5%	Garantido Guaranteed Garantie
	Ortogonalidade Orthogonality Orthogonalité	EN ISO 10545 - 2	±0,5%	Garantido Guaranteed Garantie
	Planaridade Flatness Planéité	EN ISO 10545 - 2	±0,5%	Garantido Guaranteed Garantie
	 Absorção de água Water absorption Absorption de l'eau	EN ISO 10545 - 3	0,5% < E ≤ 3%	Garantido Guaranteed Garantie
 Resistência à flexão Resistance to bending Résistance à la flexion	Módulo de ruptura Modulus of rupture Module de rupture	EN ISO 10545 - 4	$\geq 30N^2/mm$	Garantido Guaranteed Garantie
	Força de ruptura Breaking strength Résistance à la rupture		$\geq 700N$	
 Resistência à abrasão Abrasion resistance Résistance à l'abrasion	EN ISO 10545-7	Declarado pelo fabricante Declared by the manufacturer Déclarées par le fabricant	Em função da referência According to the reference D'accord le référence	
 Resistência ao choque térmico Thermal shock resistance Résistance aux chocs thermiques	EN ISO 10545 - 9	Quando solicitado When request Sur demande	Garantido Guaranteed Garantie	
 Resistência ao fendilhamento Cracking resistance Résistance aux tré sillures	EN ISO 10545 - 11	Exigido Required Demandé	Garantido Guaranteed Garantie	
 Resistência ao gelo Frost resistance Résistance au gel	EN ISO 10545 - 12	Exigido Required Demandé	Garantido Guaranteed Garantie	
 Resistência a ácidos e bases Resistance against acids and alkalis Résistance aux acides, et bases	Baixas concentrações Low concentrations Faible concentration	EN ISO 10545 - 13	Declarado pelo fabricante Declared by the manufacturer Déclarées par le fabricant	Em função da referência According to the reference D'accord le référence
	Altas concentrações High concentrations Haute concentration			
 Resistência aos produtos de limpeza Clean products resistance Résistance produits nettoyage	EN ISO 10545 - 13	Mín. GB	Garantido Guaranteed Garantie	
 Resistência às manchas Resistance to stains Résistance aux tâches	EN ISO 10545 - 14	Mín. classe 3	Garantido Guaranteed Garantie	
 Resistência ao escorregamento Anti-slip features (slipperiness) Anti-glisse	DIN 51130	Quando solicitado When request Sur demandé	Em função da referência According to the reference D'accord le référence	

# Packing List

## REVESTIMENTO | WALL TILES | REVÊTEMENTS

Formato	Espessura <sup>1</sup> (mm)	CAIXA			PALETE			
		Peças	M <sup>2</sup>	Peso (Kg)	Caixas	M <sup>2</sup>	Peso <sup>2,3</sup> (Kg)	Dimensões
20x20	6,3	25	1	10,8	96	96	1060	1200x800x950
20x25	7,6	25	1,5	10,8	96	96	1230	1200x800x950
20x30	7,6	25	1,5	18,9	64	96	1230	1200x800x950
20x40	8,3	15	1,2	15,9	64	86,4	1160	1200x800x950
25x40	8,3	15	1,5	20,5	48	81	1130	1200x800x890



www.certecca.pt

## GRÉS VIDRADO | GLAZED TILES | CARREAUX ÉMAILLÉ

Formato	Espessura <sup>1</sup> (mm)	CAIXA			PALETE			
		Peças	M <sup>2</sup>	Peso (Kg)	Caixas	M <sup>2</sup>	Peso <sup>2,3</sup> (Kg)	Dimensões
33,5x33,5	7,5	13	1,46	22,1	46	67,16	1035	1200x800x800

## RODAPÉ | SKIRTING | PLINTHE

Formato	Espessura <sup>1</sup> (mm)	CAIXA			PALETE			
		Peças	ML	Peso (Kg)	Caixas	ML	Peso <sup>2,3</sup> (Kg)	Dimensões
8x33,3	7,5	40	13,32	20	70	932,40	1420	1200x800x950

1 Pode haver uma variação de ±3% na espessura.

2 Pode haver uma variação de ±3% no peso.

3 O peso da paleta está incluído nos valores indicados.

Todos os direitos reservados.  
A reprodução total ou parcial deste livro, na internet ou em qualquer outra mídia, é proibida, a menos que haja autorização por escrito da CERTECCA.SA

As cores deste catálogo são consideradas ilustrativas.

All rights reserved.  
Total or partial reproduction of this book, in internet or any other media, is prohibited unless written authorisation from CERTECCA.SA

Colours of this catalogue are considered illustrative.

Tous les droits sont réservés.  
La reproduction totale ou partielle de ce livre, sur Internet ou tout autre support, est interdite sauf autorisation écrite de CERTECCA.SA

Les couleurs de ce catalogue sont considérées comme illustratives.

Apartado 23  
3781-901 Avelãs de Caminho  
Anadia | Portugal

T. +351 231 516 210  
F. +351 231 515 564  
comercial@certeca.pt

